

Programa Ciberseguridad y Hacking Ético

{desafío}
latam_

Descripción de la Carrera

En esta carrera adquirirás las competencias esenciales para actuar con eficacia en la protección de la información, enfocándote en garantizar su seguridad, privacidad y disponibilidad. La carrera de Ciberseguridad y Hacking Ético proporciona a l@s estudiantes una sólida base de conocimientos y habilidades para enfrentar desafíos actuales en el campo de la ciberseguridad, preparándolos para roles especializados en la protección de la información y la infraestructura tecnológica de las organizaciones.

➤ Plataformas y Tecnologías que emplearás:



• Amazon Web Services.



• Virtual Box



• Linux

Contenidos > CIBERSEGURIDAD



MÓDULO 1 **Fundamentos de Sistemas Operativos**

En este módulo aprenderás a realizar la instalación y configuración básica de sistemas operativo Windows Server y Linux Server en un entorno de red empresarial de acuerdo a las buenas prácticas de la industria.

- ▶ Instalación y configuración de Windows Server en contextos empresariales
- ▶ Instalación y configuración de Linux Server, distribución Fedora en contextos empresariales



MÓDULO 2 **Fundamentos de redes de datos y tecnología cloud**

En este módulo aprenderás a examinar las características y funcionalidades esenciales de las redes de datos y tecnologías emergentes, así como de los servicios de nube, conforme a los estándares y buenas prácticas de la industria, para satisfacer las necesidades fundamentales de una organización.

- ▶ Principales características de las redes
- ▶ Dispositivos de red
- ▶ Protocolos, estándares y modelos de comunicación de red
- ▶ Direccionamiento IPv4 e IPv6
- ▶ Redes definidas por software (SDN)
- ▶ Internet de las cosas (IoT)
- ▶ Servicios en la nube
- ▶ Categoría de servicios existen IaaS, PaaS, SaaS y FaaS
- ▶ Casos de implementación de Windows Server y Linux Server en la Nube
- ▶ Servicios de cómputo (EC2)
- ▶ Almacenamiento en cloud, Amazon Web Services
- ▶ Almacenamiento simple de objetos (S3)
- ▶ Servicios de administración de contenidos (CloudFront)
- ▶ Servicios de redes y seguridad en la nube
- ▶ Servicios de bases de datos relacionales (RDS)



MÓDULO 3 **Fundamentos de seguridad**

En este módulo aprenderás a aplicar los principios de seguridad de la información y ciberseguridad, tanto en sistemas operativos Linux como en redes de datos, implementando controles de seguridad según las buenas prácticas de la industria, e identificando las mejores prácticas para asegurar entornos en la nube.

- ▶ Seguridad de la información
- ▶ Sistemas de gestión de seguridad de la información (SGSI).
- ▶ Fundamentos de ciberseguridad
- ▶ Fundamentos de la protección de datos
- ▶ Integridad y disponibilidad de los datos
- ▶ Dominios de seguridad y protección
- ▶ Firewall de Linux
- ▶ WSUS y Active Directory Domain Services
- ▶ Seguridad física en entornos de redes
- ▶ Protocolos y tecnologías de autenticación
- ▶ Procedimientos que promueven la seguridad en entornos de red
- ▶ Redes privadas virtuales (VPN)
- ▶ Criptografía
- ▶ Seguridad en la nube pública, privada e híbrida
- ▶ Seguridad de aplicaciones en la nube
- ▶ Gestión de identidades y accesos en la nube



MÓDULO 4 **Fundamentos de Hacking Ético**

En este módulo aprenderás los fundamentos del hacking ético, incluyendo su propósito, ética y marco legal, técnicas y herramientas.

- ▶ Ética y legalidad en el hacking
- ▶ Pruebas de penetración, beneficios, estrategias y fases
- ▶ Herramientas y entorno para las pruebas
- ▶ Técnicas de footprint y fingerprint.
- ▶ Técnicas de enumeración de servicios y sistemas
- ▶ Análisis de redes y topologías
- ▶ Técnicas de explotación de vulnerabilidades
- ▶ Seguridad de redes wifi
- ▶ Ingeniería social y phishing

Modalidad

➤ La carrera emplea la modalidad **E-Learning Part Time**, en la que se trabaja con base en las metodologías activas de aprendizaje, centrando al estudiante como eje principal de su proceso formativo con énfasis en el desarrollo práctico e interactivo.



Duración de la Carrera



B Learning Part Time

58
Semanas



Sesiones Online por semana



2 Sesiones



Duración de cada sesión



2 Horas



Autoaprendizaje por semana



Desde **4** Horas



> **Requisitos**

◉ Manejo del computador nivel usuario.

- Manejo de carpetas y archivos
- Uso básico de internet
- Descarga e instalación de programas

◉ Computador con procesador i3 o superior.

◉ Computador con 8 Gb de ram o superior.



Alcance ¿Qué hacen l@s egresad@s de la carrera?

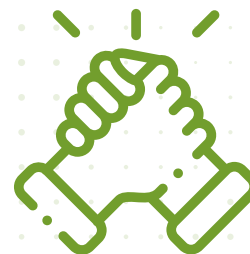
➤ Al finalizar la carrera de Ciberseguridad y Hacking Ético, podrás administrar de manera segura servicios y recursos computacionales, satisfaciendo las necesidades de organizaciones pequeñas y medianas. Aplicarás políticas y controles de seguridad en los recursos y servicios informáticos comúnmente utilizados en diversas industrias, como retail, banca, salud, minería, manufactura y servicios. Tu campo laboral abarcará tanto organizaciones públicas como privadas, donde podrás implementar medidas para reducir la probabilidad de incidentes de seguridad.



Conoce más detalles de esta carrera

Haz click aquí

» **Capacitación y acompañamiento docente**



Nuestros docentes participan de jornadas de capacitación permanente, con el fin de mantener actualizadas las prácticas pedagógicas y así desarrollar una formación de calidad a nuestros estudiantes.

Además son parte de un proceso de acompañamiento y soporte metodológico por parte de profesionales expertos en temáticas pedagógicas buscando siempre la mejora continua de la labor docente.



Perfil del docente «

El docente de Desafío Latam orienta la formación del estudiante en el manejo de herramientas tecnológicas y estratégicas, de manera transversal y basado en el modelo pedagógico de ADL.

Integrando los elementos técnicos clave de cada programa formativo nuestros docentes buscan en nuestros estudiantes la autonomía y motivación necesarias para sumarse al cambio digital y que así adquieran las competencias necesarias para desenvolverse en el mundo TI.

¡Acepta al Desafío!
» **Inscríbete aquí** «

Programa de Empleabilidad

Te ayudamos a que mejores tus posibilidades de empleo en el mundo TI.

► El área de empleabilidad, ha logrado que **más del 85%** de los estudiantes hayan mejorado sus condiciones laborales en un **plazo no mayor a 3 meses**. Esta y otras cifras son la base del trabajo con los estudiantes y egresados, es nuestra validación y del porqué hacemos lo que hacemos.



Asesorías personalizadas

Nos reunimos con los estudiantes para trabajar sus objetivos de empleabilidad con tareas previas y posterior a la asesoría, incluyendo además, recursos para agilizar el proceso de búsqueda de empleo.



Revisión de CV y LinkedIn

Realizamos una revisión del CV y LinkedIn del estudiante que ha egresado, entregando luego una retroalimentación por medio de un video, que permite optimizar las herramientas de postulación laboral.



Talleres y eventos

Instancias masivas, en formato digital, donde conversaremos de temáticas de empleabilidad, mercado laboral TI y datos sobre cómo mejorar tus oportunidades junto a la comunidad ADL y destacados profesionales TI.



Intermediación Laboral

Acá actuamos como un puente entre los estudiantes y organizaciones empleadoras que necesitan talentos TI. Estas, recibirán los CV de nuestros egresados que cumplen con el perfil idóneo para desenvolverse en el cargo.

{desafío} *latam_*

www.desafiolatam.com

    /DesafioLatam